



CORRIERE



ANNO 61 N. 78 - 28 OTTOBRE 2005
Venerdì

DI CHIERI E DINTORNI
BISETTIMANALE INDIPENDENTE DI INFORMAZIONE

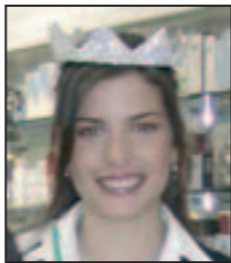
FONDATA NEL 1945 DA
GIORGIO GHIRARDI

EDIGAMMA s.r.l. editrice - REDAZIONE E AMMINISTRAZIONE: Chieri, via Roma 4, tel. 011.947.21.01 - Fax 011.947.22.24 - PUBBLICITÀ: PUBBLICHERI s.r.l. Chieri, via Roma 4, tel. 011.942.50.16 - Fax 011.942.44.02 - Tariffe a modulo (mm 35 x 32): Occasionali Finanziari Legali €31,00 - Commerciali €20,70 (pos. di rigore + 20%; ultima pagina + 40%; colore + 30%) - Elettorali €20,70 - Ricerche personale €23,30 - Finestrella 1ª pagina €50 - Necrologie €0,80 per parola - Anniversari €0,50 p.p. - Partecipazioni al lutto €1,30 p.p. - Domande lavoro e impiego €0,30 p.p. - Economici €0,85 p.p. - Offerte lavoro e compravendite immobili €0,85 p.p. - IVA 20% in più. Stampa: CSQ S.p.A. (Federazione Italiana Piccoli Editori) - ABBONAMENTI per POSTA e per EDICOLA: entrambe le edizioni annuali €59, semestrale solo postale €32; edizione del venerdì annuale €39, semestrale solo postale €22 - C.c.p. 24015109 Edigamma Editrice s.r.l. via Roma 4, Chieri - Poste Italiane s.p.a. - spedizione in abbonamento postale - D.L. 353/2003 (conv. in L.27/02/2004 n° 46) art. 1, comma 1, DCB Torino. Anretrati: il doppio - Direttore responsabile Mario Ghirardi - Il giornale si riserva in ogni caso di rifiutare qualsiasi tipo di inserzione.



ORA LEGALE

Tra sabato e domenica indietro le lancette
Si dorme un'ora in più



AL GIALDO

Profumo di Miss Italia
Tutti in fila per il bacio dell'incantevole Edy
12



PINO TORINESE

Tribuni sulle barricate
Accuse di sperperi tra piazza e planetario
33

INDIRIZZO INTERNET: <http://www.corrierechieri.it> - POSTA ELETTRONICA: corriere@corrierechieri.it

Euro 1,00

Assalto feroce in banca Picchiano il cassiere prima di darsi alla fuga

PRALORMO - Erano in tre martedì ad assaltare l'Unicredit. Hanno preso 12.000 euro, ma puntavano a cassaforte e bancomat. Il cassiere non li ha accontentati: l'hanno preso a pugni e ginocchiate.
CHIARA A PAG. 35



**L'aviarria fa paura
Controlli serrati
contro il terribile virus**

REMONDINO A PAG. 10

Cimitero saturo Subito i loculi

Di questo passo, ci sarà posto solo per 3-4 anni. Poi il cimitero di Chieri sarà esaurito. Si profila un'emergenza: ogni anno servono 250 posti e gli interventi in corso non bastano al fabbisogno.
A PAG. 13

SANTENA

In municipio il primo studio del "campus" per tutte le scuole
Un'operazione da 4 milioni

GRIECO A PAG. 30

IN EDICOLA

"METTI UNDICI UOMINI IN CAMPO"

IN VENDITA CON QUESTO NUMERO DEL CORRIERE

A € 12*

Le pagine raccontano un secolo di calcio a Chieri 1905-2005

* più il costo del giornale

Denunciato anche da un vicino Picchiava la madre in casa a Castelnuovo Condannato e libero

CASTELNUOVO - Ha patteggiato 18 mesi Claudio Rosso, il castelnovese arrestato nel marzo scorso con l'accusa di maltrattamenti in famiglia, lesioni personali e ingiuria contro la madre. Secondo gli inquirenti, Rosso, da tempo disoccupato, sarebbe tornato spesso casa ubriaco, litigando con madre e sorella e picchiandole. Tutto sarebbe partito dalla morte del padre nel 1994. Grazie alla condizionale, è già libero.
A PAG. 31

Frontale di notte a Castelnuovo Ragazza gravissima

CASTELNUOVO - Ha imboccato via Monferrato e si è trovata di fronte quel fuoristrada: uno scontro violentissimo. Elisa Marzano, castelnovese di 22 anni, ha riportato lesioni gravi a testa e viso.
A PAG. 31

RIVA

Finalmente al caldo le associazioni

CIVALLERI A PAG. 25

CAMBIANO

«Non bastano le villette» Contesa in municipio sugli spazi del piano regolatore

MARUCCO A PAG. 27

TUGNOLO A. s.n.c.

- ASPIRAZIONE POZZI NERI, FOSSE BIOLOGICHE E DISOTTURAZIONE FOGNATURE.
- TRASPORTO E RACCOLTA RIFIUTI ASSIMILABILI AGLI URBANI E SPECIALI (compresi quelli PERICOLOSI).
- TRASPORTO E SMALTIMENTO COPERTURE IN ETERNIT
- RACCOLTA E SELEZIONE DI RESIDUI DESTINATI AL RIUTILIZZO (CARTA, CARTONE, IMBALLAGGI, CASCAMI DA LAVORAZIONE TESSILI, MATERIALI IN PLASTICA ECC...)
- SERVIZIO RACCOLTA, TRASPORTO E POSA CONTAINER PER MATERIALI INERTI



Autocisterne per nettezza urbana ed industriale

No. CERT-12096-2003-AQ-TRI-SINCERT
CHIERI TEL. 011 943.68.16
TEL. e FAX 011 943.67.16
e-mail: lettugno@tin.it

Andezeno era un monopolio? Business dell'edilizia Scontro sulle licenze degli ultimi 12 anni

ANDEZENO - Scoppia la polemica, dopo le insinuazioni del nuovo sindaco sul quasi monopolio di licenze edilizie rilasciate a un unico geometra e a un unico costruttore durante l'era delle Giunte Cavaglia. L'opposizione, che allora era al governo, vuole avere tutti i numeri e denuncia di essere boicottata: il personale del municipio non è autorizzato a elaborare quei dati. Il sindaco ribatte: «Nessun intralcio: il controllo lo farò di persona e lo renderò pubblico».
BASSIGNANA A PAG. 29

PROPOSTA - Incontri con il Comune. Gli operatori domandano un appoggio promozionale

Shopping domenicale a Poirino

Molti negozianti d'accordo, ma servono manifestazioni

POIRINO - Negozi aperti la domenica? È la domanda su cui si stanno interrogando municipio e commercianti, che hanno pareri variegati. Poirino, infatti, è stato ammesso tra i Comuni turistici.
STRAZZA A PAG. 35

Dopo i privati, si adeguano le farmacie comunali Medicine stagionali Cominciano gli sconti

VIA MONTI
Case popolari Scivola il risanamento
A PAG. 5

La maggior parte delle farmacie chieresi ha iniziato nelle ultime settimane a fare gli sconti sui farmaci da banco, come permesso da un decreto ministeriale da mesi. Lo sconto è normalmente applicato su prodotti stagionali che variano di mese in mese. I prezzi scendono in media del 10 o 20%. Molti clienti sono tuttora sospettosi se gli si fa notare che il prodotto è scontato: c'è chi pensa che il farmaco sia in scadenza.
GIACOBINO A PAG. 4

E' anticipata l'uscita sinora effettuata il mercoledì

IL CORRIERE E' IN EDICOLA OGNI MARTEDÌ E VENERDÌ SEMPRE.

PIU' CRONACA, PIU' SPORT

ABBONAMENTO

ANNUALE €39 PREZZI VALIDI PER UNA SOLA EDIZIONE SEMESTRALE €22

CORRIERE

ANNUALE €59 PREZZI VALIDI PER ENTRAMBE LE EDIZIONI SEMESTRALE €32

versamento sul c.c. postale n° 24015109
Edigamma Editrice s.r.l.
Via Roma 4 Chieri

E' possibile attivare l'abbonamento in qualsiasi periodo dell'anno

BERTOLONE dal 1983
centro antifurto HESA
P.zza Cavour n. 2 Chieri Tel. 011 942.55.55